

203603

建築物平面図

家屋番号 1 — 2

建物の所在 市原市有秋台西2丁目1番地

44.6.24

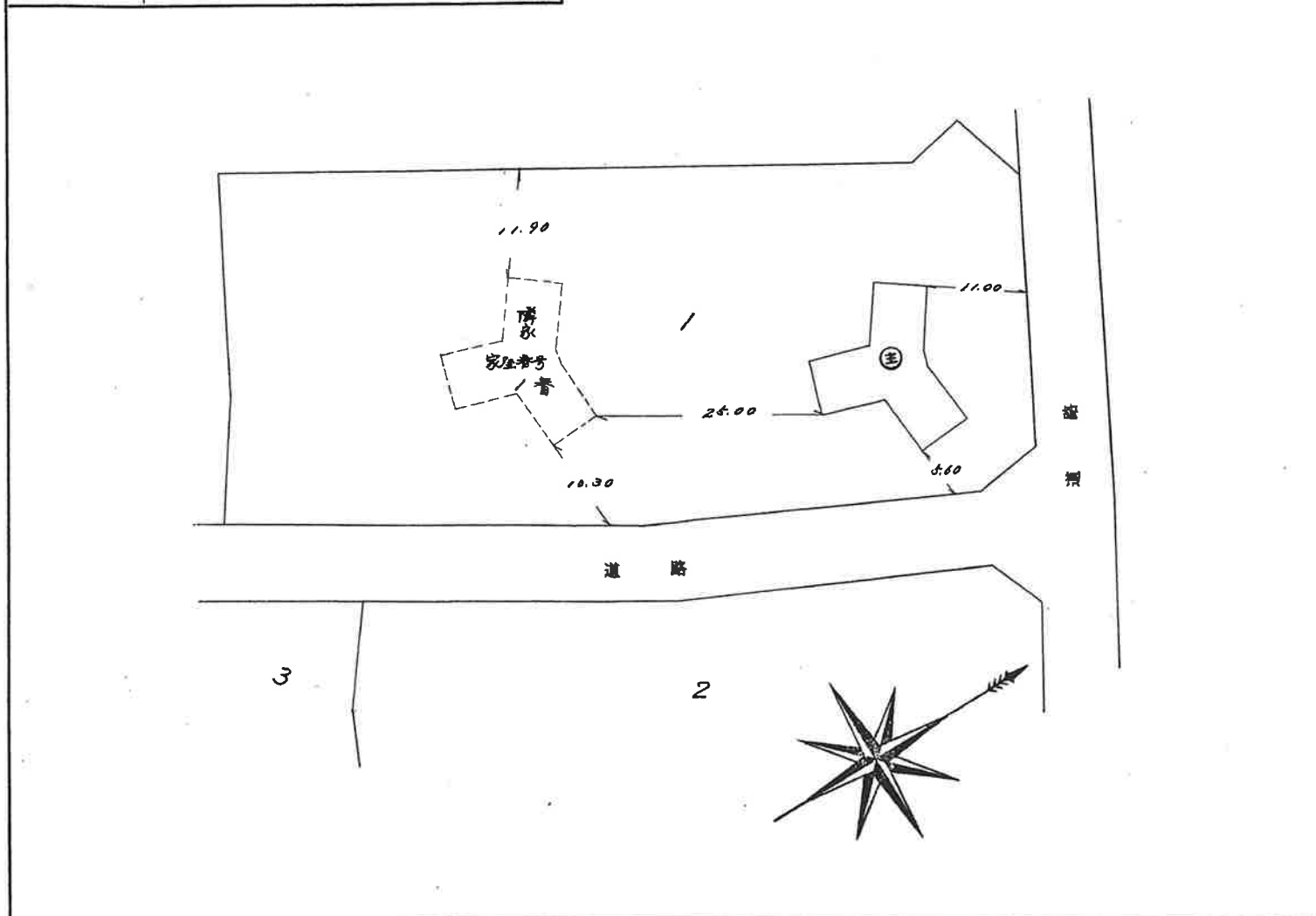
昭和44年6月30日  
作製年月日

作製者

千葉県鶴沢町四丁目  
土地家屋調査士  
西山 正三  
印

申請人

昭和化成肥料株式会社  
代表取締役  
美下 雄一



縮尺 1/500 1/

(千葉県土地家屋調査士会用紙)

203604

建築物平面図  
各階平面図

家屋番号 1-2

建物の所在 市原市有秋公園2丁目1番地

44.6.24

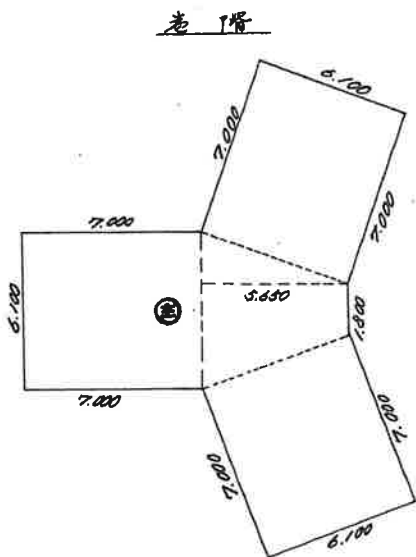
昭和44年5月30日  
作製年月日

作製者

千葉市鶴沢町四丁目  
土地家屋調査士  
西山 莊三郎  
印

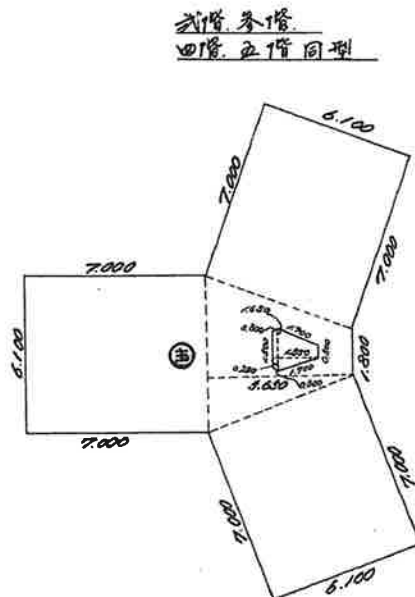
申請人

昭和化成  
代表取締役  
西山 莊三郎  
印



床面積

$$\begin{aligned} (7.000\text{m} \times 6.100\text{m}) \times 3 &= 128.1000\text{m}^2 \\ (1.800 + 6.100) \times 5.650 \div 2 &= 22.3175\text{m}^2 \\ \hline 150.4175\text{m}^2 \end{aligned}$$



床面積

$$\begin{aligned} (7.000\text{m} \times 6.100\text{m}) \times 3 &= 128.1000\text{m}^2 \\ (1.800 + 6.100) \times 5.650 \div 2 &= 22.3175\text{m}^2 \\ \hline 150.4175\text{m}^2 &\dots\dots\dots ① \\ (1.500 + 1.650) \times 0.220 \div 2 &= 0.4410\text{m}^2 \\ (0.500 + 1.650) \times 1.550 \div 2 &= 1.6662\text{m}^2 \\ \hline 2.1072\text{m}^2 &\dots\dots\dots ② \\ ① - ② &= 150.4175\text{m}^2 - 2.1072\text{m}^2 = 148.3103\text{m}^2 \end{aligned}$$

縮尺 1/200 1/

(千葉土地家屋調査士会用紙)