

登記年月日: 昭和46年8月24日

室理番 019294

前 1518-1

後 1518-1

新 1518-189~282

土地

10

地 番 158~189. - 1518-282

土 地 所 在 図

土地の所在 稲敷郡阿見町大字 実殺谷字3

全図



作 製 年 月 日
昭和四十六年八月拾六日

作 製 者

土地家屋調査士 稲見
稲敷郡阿見町阿見
実殺谷字3

申 請 人

富士商事株式
代表取締役 大久保
京都新宿区西新宿三丁目拾八番拾参号

縮 尺 1/2000

(日本土地家屋調査士会連合会用紙)

1546.8.24

登記年月日：昭和46年8月24日

019295		1518-1 後 1518-1 1518-189~193		地 積 測 量 図	14 1/16 16 1 41
地 番	1518-189 -190 -191	1518-192 -193 -194			
土地の所在	稲敷郡阿見町大字 家敷字寺子				

② 地積
 $19.20(2.235+11.70) = 382.752$
 $15.50 \times 2.40 = 37.200$
 計 419.952
 $\frac{1}{2}$ 209.976 m^2

③ 地積
 $15.70(2.90+0.90) = 169.56$
 $15.60 \times 8.982 = 139.7632$
 計 309.3232
 $\frac{1}{2}$ 154.7616 m^2

④ 地積
 $20.78(9.81+9.81) = 407.7036$
 $\frac{1}{2}$ 203.8518

⑤ 地積
 $16.60(2.20+2.30) = 275.56$
 $\frac{1}{2}$ 137.78

⑥ 地積
 $21.30(10.30+10.30) = 438.78$
 $\frac{1}{2}$ 219.39

⑦ 地積
 $17.30(8.60+8.60) = 297.56$
 $\frac{1}{2}$ 148.78

縮 尺 $\frac{1}{100}$

(日本土地家屋調査士会連合会用紙)

S 46. 8. 24

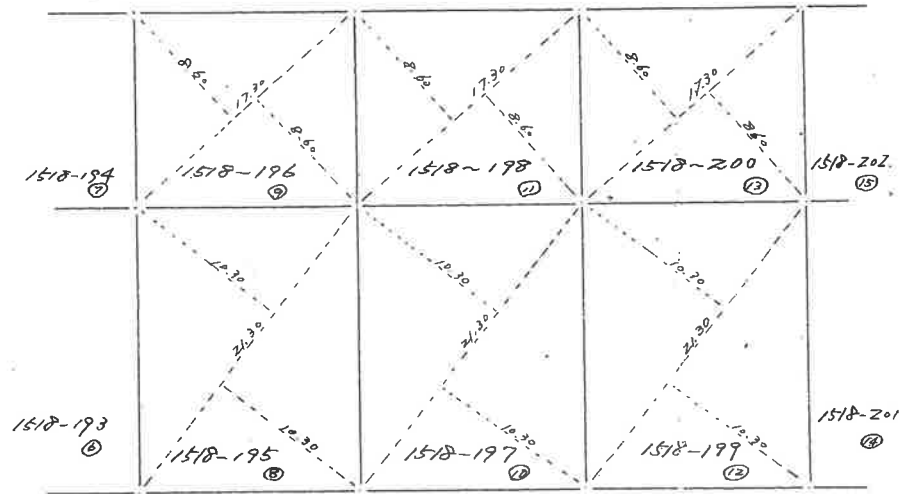
作 製 年 月 日
 昭和四十六年八月拾六日
 作 製 者
 土地家屋調査士 稲敷郡阿見町阿見八番番地
 見 見 進
 申請人 東京都新宿区西新宿壹丁目拾八番拾参号
 富士商事株式会社
 代表取締役 大久保

整理番号 019296

地 積 測 量 図

地 番 1518-185
1518-186
1518-187

土地の所在 稲敷郡阿見町大字 家教字子



⑧ 地積
 $21.30(10.30+10.30) = 438.78$
 $\frac{1}{2} \quad 219.39 \text{ m}^2$

⑨ 地積
 $17.30(8.60+8.60) = 297.56$
 $\frac{1}{2} \quad 148.78 \text{ m}^2$

⑩ 地積
 $21.30(10.30+10.30) = 438.78$
 $\frac{1}{2} \quad 219.39 \text{ m}^2$

⑪ 地積
 $17.30(8.60+8.60) = 297.56$
 $\frac{1}{2} \quad 148.78 \text{ m}^2$

⑫ 地積
 $21.30(10.30+10.30) = 438.78$
 $\frac{1}{2} \quad 219.39 \text{ m}^2$

⑬ 地積
 $17.30(8.60+8.60) = 297.56$
 $\frac{1}{2} \quad 148.78 \text{ m}^2$

作 製 年 月 日
 昭和四十六年八月拾六日

作 製 者

土地家屋調査士
 稲敷郡阿見町阿見八幡地
 見 雄 印 進

申 請 人
 東京都新宿区西新宿一丁目八番地
 富士商事株式 代表取締役 大久保 会

縮 尺 $\frac{1}{200}$

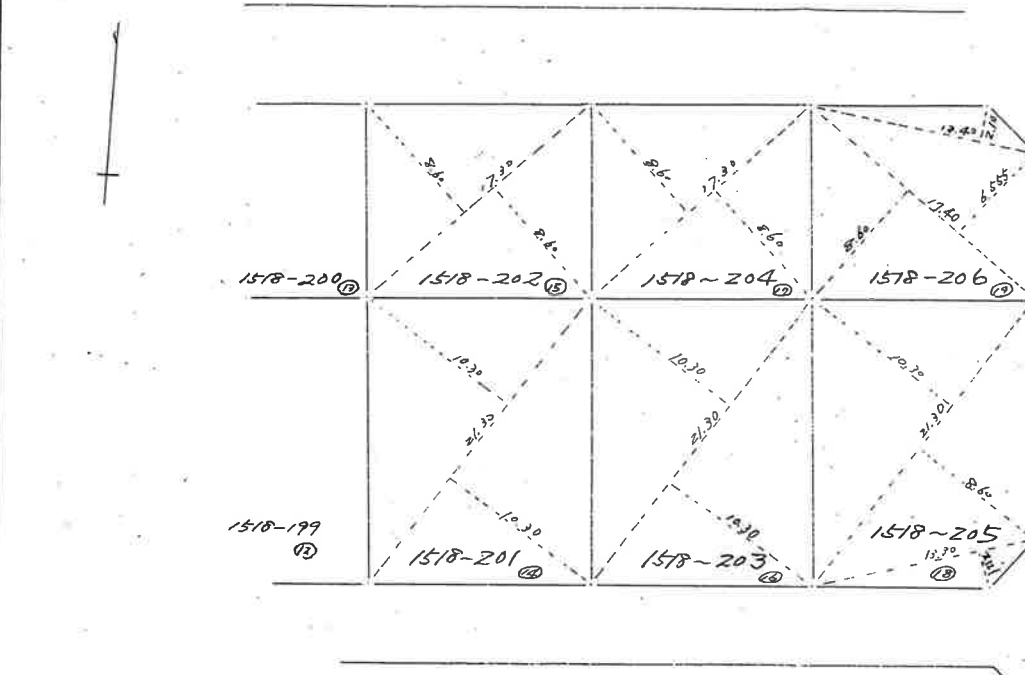
(日本土地家屋調査士会連合会用紙)

整理番号 019297

地番	1518-201 -202 -203	1518-204 -205 -206
----	--------------------------	--------------------------

地積測量図

土地の所在 稲敷郡阿見町大字 実教寺子



⑭地積
 $21.30(10.30+10.30) = 438.78$
 $\frac{1}{2} \quad 219.39$

⑮地積
 $17.30(8.60+8.60) = 297.56$
 $\frac{1}{2} \quad 148.78$

⑯地積
 $21.30(10.30+10.30) = 438.78$
 $\frac{1}{2} \quad 219.39$

⑰地積
 $17.30(8.60+8.60) = 297.56$
 $\frac{1}{2} \quad 148.78$

⑱地積
 $21.30(10.30+8.60) = 402.57$
 $17.30 \times 2.121 = 36.693$
 計 430.7793
 $\frac{1}{2} \quad 215.38965$

⑲地積
 $13.40 \times 2.10 = 28.14$
 $17.40(8.60+8.55) = 263.67$
 計 291.81
 $\frac{1}{2} \quad 145.905$

昭和四十六年八月十六日
 作製年月日

作製者

土地家屋調査士 稲敷郡阿見町実教寺子
 稲見

申請人 東京都新宿区西新宿三丁目八番八拾番地
 富士商事株式会社
 代表取締役 大久保

縮尺 1/300

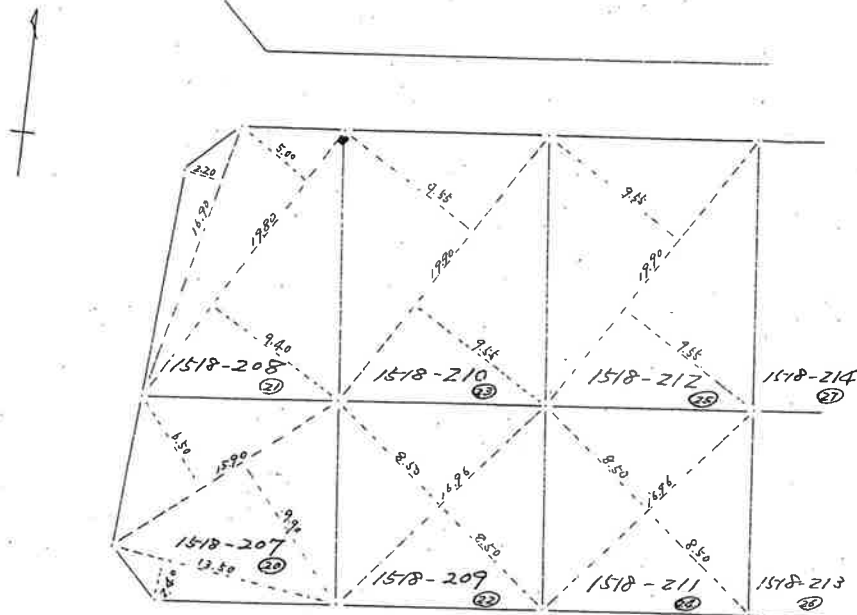
(日本土地家屋調査士会連合会用紙)

登記番号 010298

地番 1518-207 1518-211
-208 -212
-209
-210

地 積 測 量 図

土地の所在 稲敷郡阿見町大字 実教寺子



②①地積
 $16.90 \times 2.20 = 37.18$
 $17.80 (5.00 + 9.40) = 285.12$
 計 322.30 m^2
 $\frac{1}{2} \underline{161.15 \checkmark}$

②②地積
 $15.90 (6.50 + 9.90) = 260.76$
 $12.50 \times 2.40 = 32.40$
 計 293.16 m^2
 $\frac{1}{2} \underline{146.58 \checkmark}$

②③地積
 $16.96 (2.50 + 2.50) = 288.32$
 $\frac{1}{2} \underline{144.16 \checkmark}$

②④地積
 $17.90 (9.65 + 9.65) = 380.09$
 $\frac{1}{2} \underline{190.045 \checkmark}$

②⑤地積
 $16.96 (2.50 + 2.50) = 288.32$
 $\frac{1}{2} \underline{144.16 \checkmark}$

②⑥地積
 $17.90 (9.65 + 9.65) = 380.09$
 $\frac{1}{2} \underline{190.045 \checkmark}$

縮 尺 $\frac{1}{100}$

(日本土地家屋調査士会連合会用紙)

昭和四十六年八月拾六日
作製年月日

作製者

土地家屋調査士

稲見

稲見

申請人

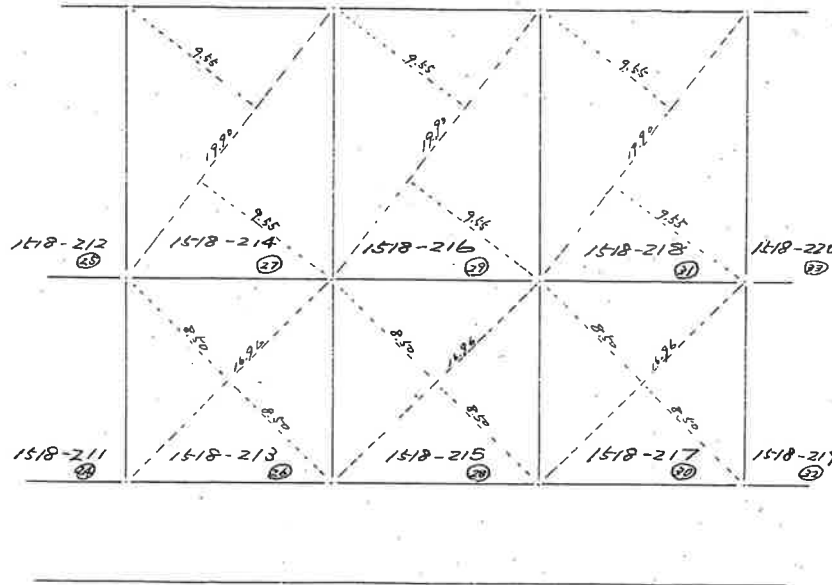
東京都稲見町新宿区丁目拾八番拾参号
富士商事株式会社
代表取締役 大久保 藤

整理番号 019299

地 積 測 量 図

地 番 1518-213
-214
-215
-216

土地の所在 稲敷郡阿見町大字 実教寺子



②④ 地積
 $16.96(8.50+8.50) = 288.32$
 $\frac{1}{2} \quad 144.16 \text{ m}^2 \checkmark$

②⑦ 地積
 $19.90(9.55+9.55) = 380.09$
 $\frac{1}{2} \quad 190.045 \text{ m}^2 \checkmark$

②⑧ 地積
 $16.96(8.50+8.50) = 288.32$
 $\frac{1}{2} \quad 144.16 \text{ m}^2 \checkmark$

②⑨ 地積
 $19.90(9.55+9.55) = 380.09$
 $\frac{1}{2} \quad 190.045 \text{ m}^2 \checkmark$

②⑩ 地積
 $16.96(8.50+8.50) = 288.32$
 $\frac{1}{2} \quad 144.16 \text{ m}^2 \checkmark$

②⑪ 地積
 $19.90(9.55+9.55) = 380.09$
 $\frac{1}{2} \quad 190.045 \text{ m}^2 \checkmark$

作 製 年 月 日
 昭和四十六年八月拾六日

作 製 者

土地家屋調査士
 稲見 進

稲見 進

申請人

東京都新宿区西新宿三丁目八番拾参号

富士商事株式会社

代表取締役 大久保 隆

代表取締役 大久保 隆

代表取締役 大久保 隆

代表取締役 大久保 隆

代表取締役 大久保 隆

代表取締役 大久保 隆

代表取締役 大久保 隆

代表取締役 大久保 隆

代表取締役 大久保 隆

代表取締役 大久保 隆

縮 尺

$\frac{1}{300}$

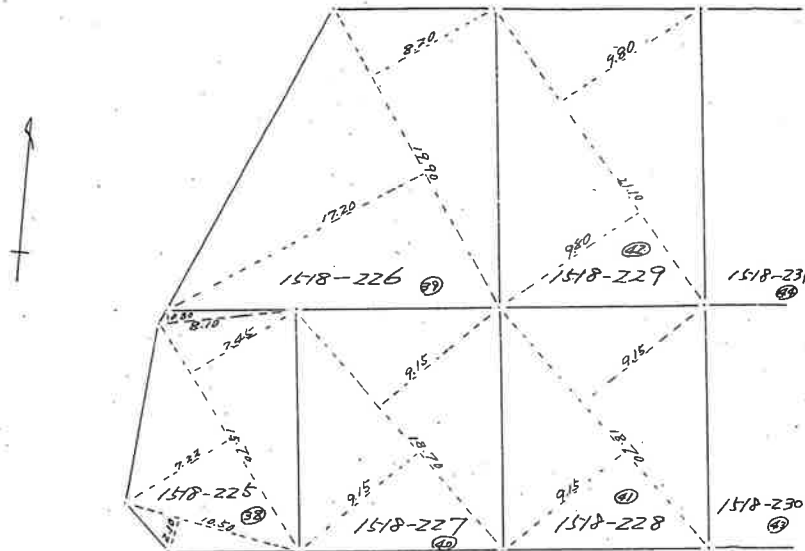
(日本土地家屋調査士会連合会用紙)

019301

地 積 測 量 図

地 番 1518-225 1518-228
-226 -229
-227

土地の所在 稲敷郡阿見町大字 実穀字寺子



③ 地積

$$\begin{aligned} 8.10 \times 0.80 &= 6.48 \\ 15.70 (7.22 + 7.45) &= 230.319 \\ 10.50 \times 2.10 &= 22.05 \\ \text{計} &258.849 \text{ m}^2 \\ \frac{1}{2} &129.4245 \end{aligned}$$

⑦ 地積

$$\begin{aligned} 7.90 (17.20 + 8.20) &= 505.46 \text{ m}^2 \\ \frac{1}{2} &252.73 \end{aligned}$$

⑧ 地積

$$\begin{aligned} 18.70 (9.15 + 9.15) &= 342.21 \text{ m}^2 \\ \frac{1}{2} &171.105 \end{aligned}$$

⑨ 地積

$$\begin{aligned} 18.70 (9.15 + 9.15) &= 342.21 \text{ m}^2 \\ \frac{1}{2} &171.105 \end{aligned}$$

⑫ 地積

$$\begin{aligned} 21.10 (9.80 + 9.80) &= 413.56 \text{ m}^2 \\ \frac{1}{2} &206.78 \end{aligned}$$

縮 尺 1/300

(日本土地家屋調査士会連合会用紙)

昭和四十六年八月拾六日

作製年月日

作製者

土地家屋調査士

稲見

申請人

富士商事株式

代表取締役 大久保

全

図

縮尺

1/300

縮尺

1/300

縮尺

1/300

縮尺

1/300

縮尺

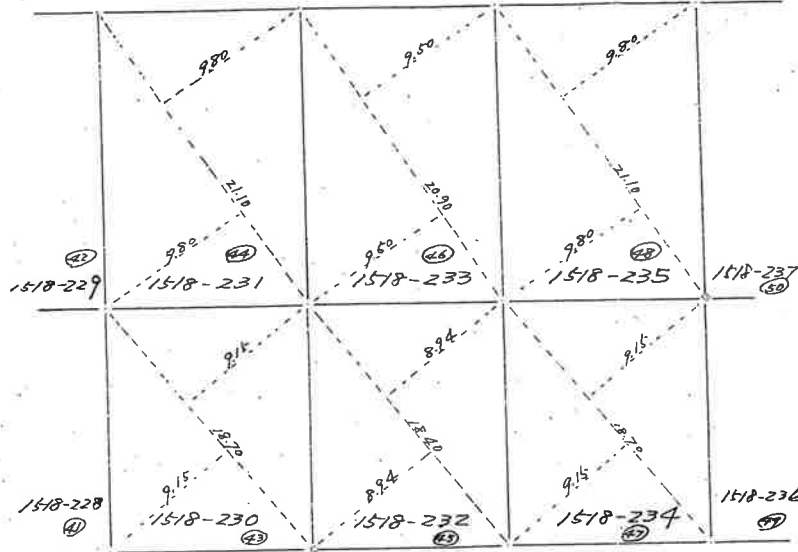
1/300

整理番号 019302

地番	1518-230 -231 -232 -233	1518-234 -235
----	----------------------------------	------------------

地 積 測 量 図

土地の所在 稲敷郡阿見町大字 実教字子



④ 地積
 $21.10(9.80+9.80) = 413.56 \text{ m}^2$
 $\frac{1}{2} \quad 206.78 \checkmark$

⑤ 地積
 $18.70(9.15+9.15) = 342.21 \text{ m}^2$
 $\frac{1}{2} \quad 171.105 \checkmark$

⑥ 地積
 $18.40(8.76+8.76) = 328.992 \text{ m}^2$
 $\frac{1}{2} \quad 164.496 \checkmark$

⑦ 地積
 $20.90(9.50+9.50) = 397.10 \text{ m}^2$
 $\frac{1}{2} \quad 198.55 \checkmark$

⑧ 地積
 $18.70(9.15+9.15) = 342.21 \text{ m}^2$
 $\frac{1}{2} \quad 171.105 \checkmark$

⑨ 地積
 $21.10(9.80+9.80) = 413.56 \text{ m}^2$
 $\frac{1}{2} \quad 206.78 \checkmark$

昭和四十六年八月十六日
 作製年月日

作製者

土地家屋調査士 稲見進
 稲敷郡阿見町実教字子

申請人

富士商事株式会社
 代表取締役 大久保
 東京新宿区西新宿一丁目八番拾参号

縮尺

1/300

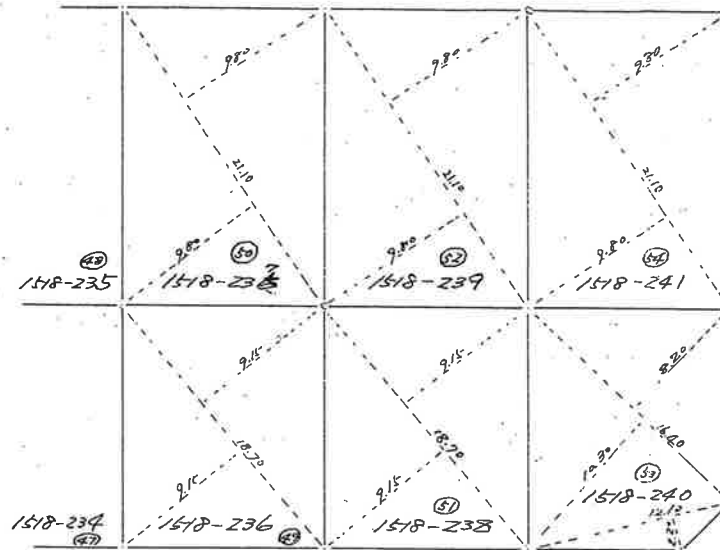
(日本土地家屋調査士会連合会用紙)

019363

地番 1518-236, 1518-237, 237, 240, 238, 241

地積測量図

土地の所在 稲敷郡阿見町大字実教字井子



⑤ 地積
 $21.10(9.80+9.80) = 413.56$
 $\frac{1}{2} \quad 206.78 \text{ m}^2$

⑥ 地積
 $13.70(9.15+9.15) = 342.21$
 $\frac{1}{2} \quad 171.105 \text{ m}^2$

⑦ 地積
 $13.70(9.15+9.15) = 342.21$
 $\frac{1}{2} \quad 171.105 \text{ m}^2$

⑧ 地積
 $21.10(9.80+9.80) = 413.56$
 $\frac{1}{2} \quad 206.78 \text{ m}^2$

⑨ 地積
 $12.10 \times 2.20 = 26.62$
 $16.40(2.20+0.30) = 303.40$
 計 330.02
 $\frac{1}{2} \quad 165.01 \text{ m}^2$

⑩ 地積
 $21.10(9.80+9.80) = 413.56$
 $\frac{1}{2} \quad 206.78 \text{ m}^2$

縮尺 1/200

(日本土地家屋調査士会連合会用紙)

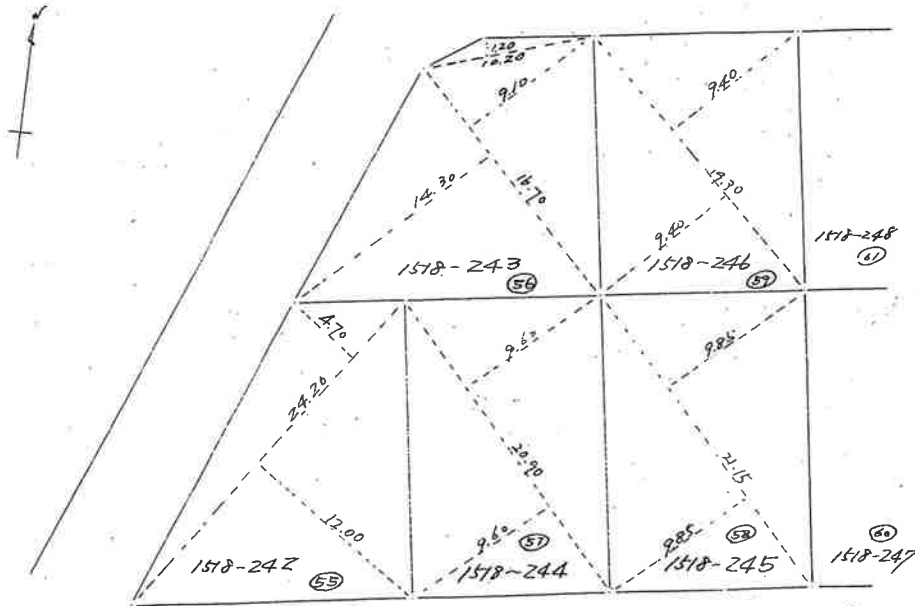
作製年 月 日
 昭和四十六年八月十六日
 作製者
 土地家屋調査士 稲見 進
 申請人
 東京都新宿区西新宿三丁目八番地
 富士商事株式会社
 代表取締役 大久保 隆

測量番号 C19304

地番 1518-242
-243
-244

地積測量図

土地の所在 稲敷郡阿見町大字 実教寺字3



⑤⑤ 地積

$$24.20 (4.70 + 12.00) = 404.14$$

$$\frac{1}{2} \quad \underline{202.07 \text{ m}^2}$$

⑤⑥ 地積

$$10.20 \times 1.20 = 12.24$$

$$16.70 (9.10 + 14.30) = 390.78$$

$$\text{計} \quad 403.02$$

$$\frac{1}{2} \quad \underline{201.51 \text{ m}^2}$$

⑤⑦ 地積

$$20.90 (9.60 + 9.60) = 401.28$$

$$\frac{1}{2} \quad \underline{200.64 \text{ m}^2}$$

⑤⑧ 地積

$$21.15 (9.85 + 9.85) = 416.65$$

$$\frac{1}{2} \quad \underline{208.3275 \text{ m}^2}$$

⑤⑨ 地積

$$19.30 (9.40 + 9.40) = 362.84$$

$$\frac{1}{2} \quad \underline{181.42 \text{ m}^2}$$

縮尺 1/300

(日本土地家屋調査士会連合会用紙)

昭和四十六年八月十六日

作製年月日

作製者

土地家屋調査士 稲見進

申請人

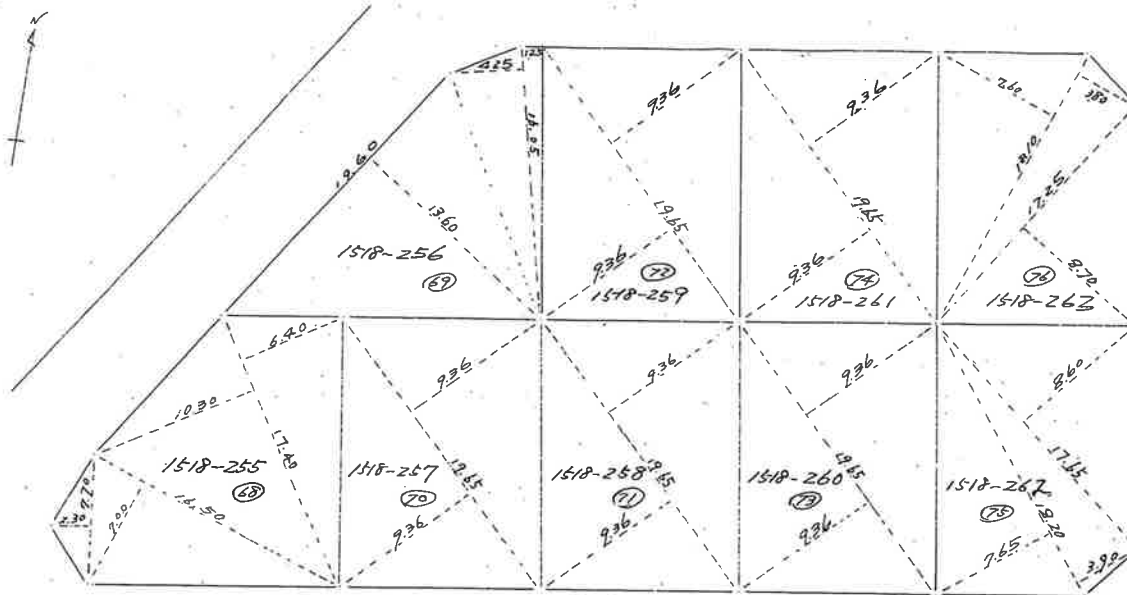
富士商事株式会社
代表取締役 大久保 愛理

019306

地番	1518-255 ~256 -257	-258 -259 -260 -261	-262 -263
----	--------------------------	------------------------------	--------------

地 積 測 量 図

土地の所在 稲敷郡阿見町大字 実数番号子



⑥⑧地積

$$\begin{aligned} 17.40(6.40+10.30) &= 290.68 \\ 16.50 \times 7.00 &= 115.50 \\ 7.70 \times 2.30 &= 17.71 \\ \text{計} &423.79 \\ \frac{1}{2} &211.8951 \end{aligned}$$

⑥⑨地積

$$\begin{aligned} 16.05(4.25+12.5) &= 288.75 \\ 19.60 \times 12.60 &= 246.56 \\ \text{計} &354.835 \\ \frac{1}{2} &177.4175 \end{aligned}$$

⑦⑩地積

$$\begin{aligned} 19.65(9.36+9.36) &= 367.848 \\ \frac{1}{2} &183.924 \end{aligned}$$

⑦⑪地積

$$\begin{aligned} 19.65(9.16+9.36) &= 367.848 \\ \frac{1}{2} &183.924 \end{aligned}$$

⑦⑫地積

$$\begin{aligned} 19.65(9.36+9.36) &= 367.848 \\ \frac{1}{2} &183.924 \end{aligned}$$

⑦⑬地積

$$\begin{aligned} 17.65(7.36+9.36) &= 367.848 \\ \frac{1}{2} &183.924 \end{aligned}$$

⑦⑭地積

$$\begin{aligned} 19.65(9.16+9.36) &= 367.848 \\ \frac{1}{2} &183.924 \end{aligned}$$

⑦⑮地積

$$\begin{aligned} 17.65 \times 8.60 &= 151.99 \\ 18.20(3.90+7.65) &= 210.21 \\ \text{計} &362.00 \\ \frac{1}{2} &181.00 \end{aligned}$$

⑦⑯地積

$$\begin{aligned} 18.0(7.60+3.80) &= 204.34 \\ 17.25 \times 8.70 &= 150.075 \\ \text{計} &356.415 \\ \frac{1}{2} &178.2075 \end{aligned}$$

昭和四十六年八月十六日	作製年月日
稲敷郡阿見町阿見	土地家屋調査士
大久保	代表取締役
富士商事株式	申請人
東京都新宿区西新宿一丁目八番拾参号	

縮尺 1/300

(日本土地家屋調査士会連合会用紙)

019307

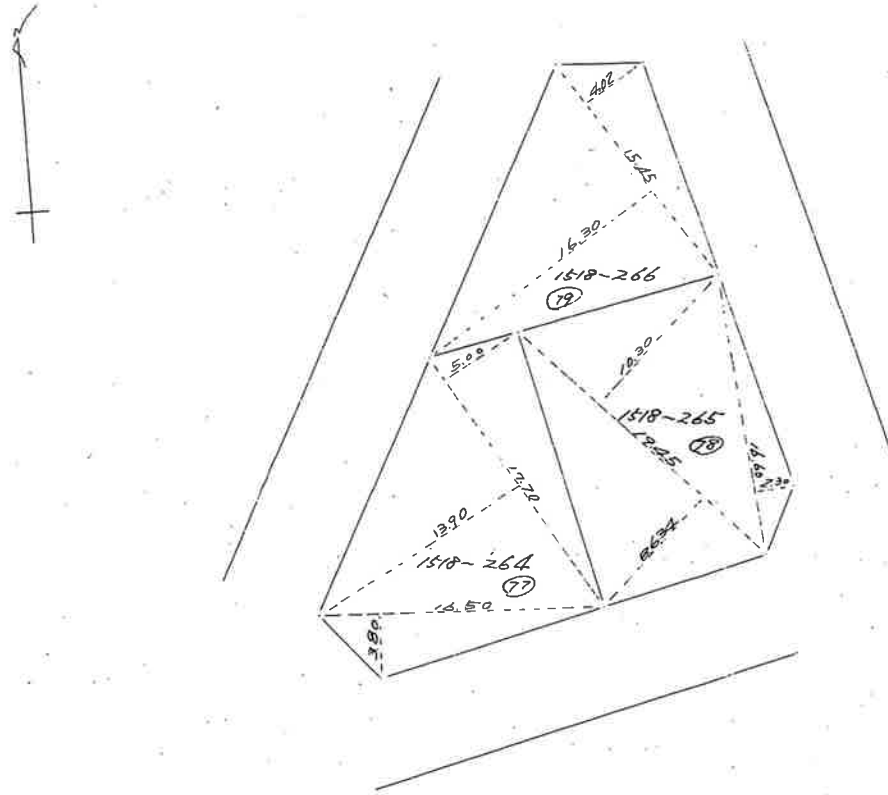
地 番

1518-264
-265
-266

地 積 測 量 図

土地の所在

稲敷郡阿見町大字 実教字子



⑦⑧地積

$$15.45(4.02+16.30) = 313.944$$

$$\frac{1}{2} \quad 156.972 \text{ m}^2$$

⑦⑨地積

$$16.60 \times 2.30 = 38.18$$

$$12.65(10.30+8.634) = 368.2663$$

$$\text{計} \quad 406.4483 \text{ m}^2$$

$$\frac{1}{2} \quad 203.22415$$

⑦⑦地積

$$17.70 \times 5.00 + 13.90 = 334.53$$

$$16.50 \times 3.80 = 62.70$$

$$\text{計} \quad 397.23$$

$$\frac{1}{2} \quad 198.615 \text{ m}^2$$

縮 尺

1/300

(日本土地家屋調査士会連合会用紙)

昭和四十六年八月拾六日

作 製 年 月 日

作 製 者

土地家屋調査士
稲敷郡阿見町阿見八幡宮地
稲見寛雄 進

申 請 人

東京都新宿区西新宿一丁目十八番拾号
富士商事株式会社
代表取締役 大久保 一 荘

019308

地番 1518-267
1518-270
1518-271
1518-268
1518-269

地積測量図

土地の所在 稲敷郡阿見町大字 実教寺子

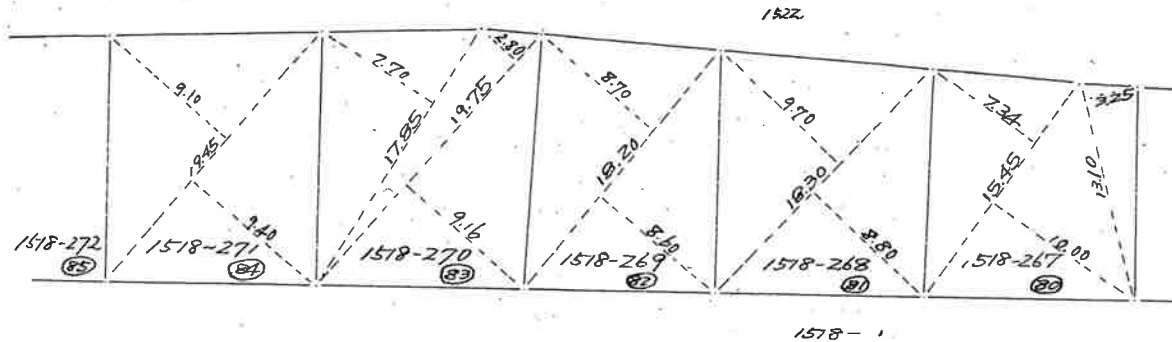
昭和四十六年八月十六日
作製年月日

作製者

土地家屋調査士 稲見 三雄
稲敷郡阿見町阿見八番地

申請人

代表取締役 大久保 富士商事株式
東都新宿区西新宿老丁目拾八番拾参号



⑧地積

$$19.45(9.10+9.40) = 359.825$$

$$\frac{1}{2} \quad 177.9125$$

⑨地積

$$18.20(8.70+8.60) = 314.86$$

$$\frac{1}{2} \quad 157.43$$

⑩地積

$$13.10 \times 3.25 = 42.575$$

$$15.45(10.00+7.34) = 267.9830$$

$$\frac{1}{2} \quad 310.478$$

$$\frac{1}{2} \quad 155.239$$

⑪地積

$$12.85 \times 7.70 = 137.445$$

$$17.75(2.80+9.16) = 236.210$$

$$\frac{1}{2} \quad 373.655$$

$$\frac{1}{2} \quad 186.8275$$

⑫地積

$$18.30(9.70+8.80) = 338.55$$

$$\frac{1}{2} \quad 169.275$$

縮尺 1/300

(日本土地家屋調査士会連合会用紙)

地番 019309
1518-272
-273
-274

地積測量図

土地の所在 稲敷郡阿見町大字 突穀字奇子

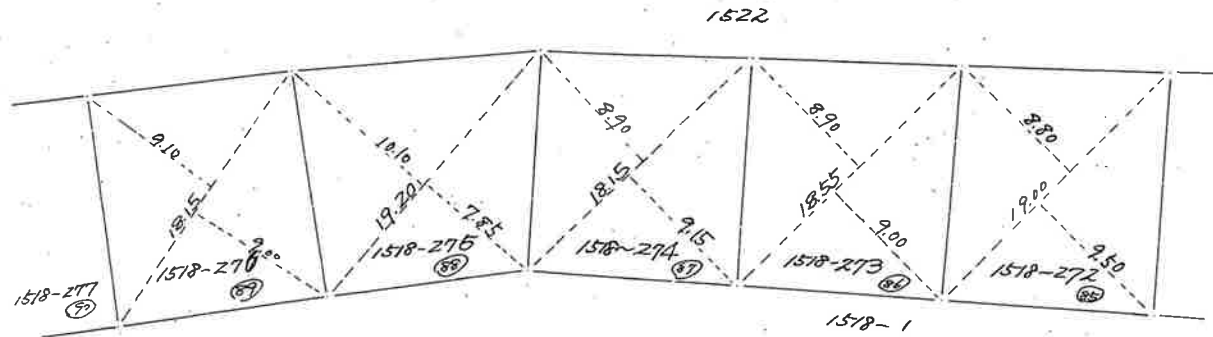
昭和四十六年八月拾六日
作製年月日

作製者

土地家屋調査士 稲見進
東京都阿見町西新宿老丁目拾八番拾参号

申請人

富士商事株式
代表取締役 大久保 孝
東京都新宿区西新宿老丁目拾八番拾参号



㉔地積

$$19.20(10.10+7.85) = 344.64$$

$$\frac{1}{2} \quad 172.32 \text{ m}^2$$

㉕地積

$$18.15(8.90+9.15) = 327.675$$

$$\frac{1}{2} \quad 163.8375 \text{ m}^2$$

㉖地積

$$19.00(8.50+9.50) = 347.70$$

$$\frac{1}{2} \quad 173.85 \text{ m}^2$$

㉗地積

$$18.15(9.10+9.00) = 328.575$$

$$\frac{1}{2} \quad 164.2875 \text{ m}^2$$

㉘地積

$$18.55(8.90+9.00) = 332.045$$

$$\frac{1}{2} \quad 166.0225 \text{ m}^2$$

縮尺 1/300

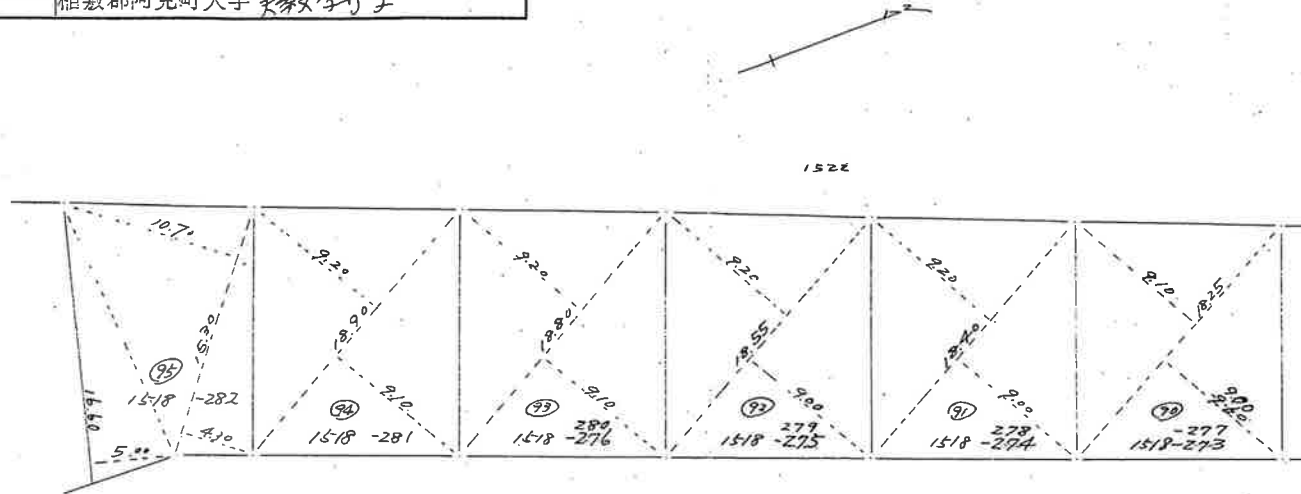
(日本土地家屋調査士会連合会用紙)

整理番号 019310

地番 1518-277
-278
-279
-280
-281
-282

地積測量図

土地の所在 稲敷郡阿見町大字 実教寺子



⑨地積

$$15.30(10.70 + 4.30) = 229.50$$

$$16.60 \times 5.00 = 83.00$$

$$\text{計} \quad 312.50$$

$$\frac{1}{2} \quad 156.25$$

⑩地積

$$18.90(17.20 + 7.10) = 345.87$$

$$\frac{1}{2} \quad 172.935$$

⑪地積

$$18.80(7.20 + 7.10) = 344.04$$

$$\frac{1}{2} \quad 172.02$$

⑫地積

$$18.55(7.00 + 7.20) = 337.61$$

$$\frac{1}{2} \quad 168.805$$

⑬地積

$$18.40(7.20 + 9.00) = 334.88$$

$$\frac{1}{2} \quad 167.44$$

⑭地積

$$18.25(7.10 + 9.00) = 330.325$$

$$\frac{1}{2} \quad 165.1625$$

縮尺

$\frac{1}{300}$

(日本土地家屋調査士会連合会用紙)

昭和四十六年八月十六日
作製年月日

作製者

土地家屋調査士
稲敷郡阿見町阿見八幡宮参道

稲見進

申請人

富士商事株式会社
代表取締役 大久保 泰雄